

SERVIZIO DI ASSISTENZA TECNICA

BOLLETTINO n° 12 – 20 LUGLIO 2021

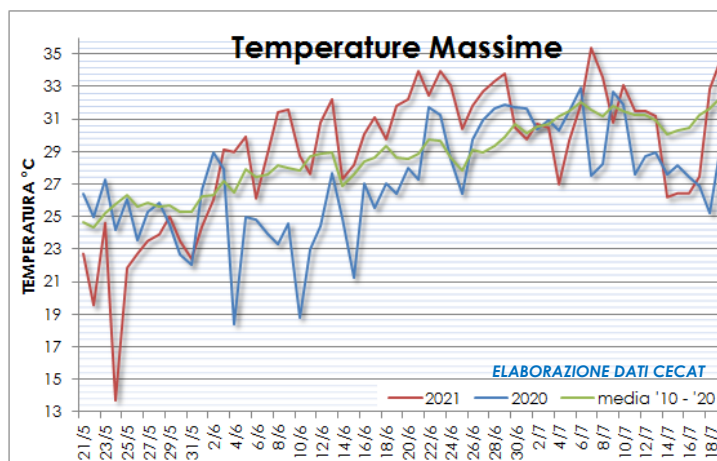
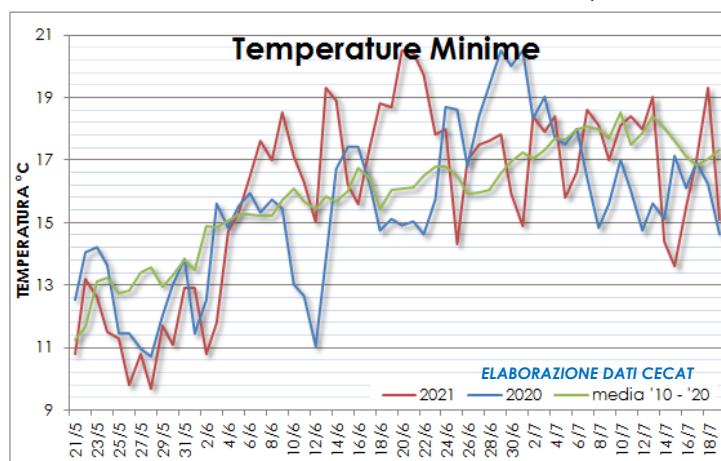
SITUAZIONE CLIMATICA

L'andamento delle **temperature minime** e **massime** che si registra a Luglio continua ad essere in linea con le medie storiche del periodo, salvo picchi occasionali portati dalle **fasi di depressione** che si sono affacciate nell'ultima settimana sul nostro territorio.

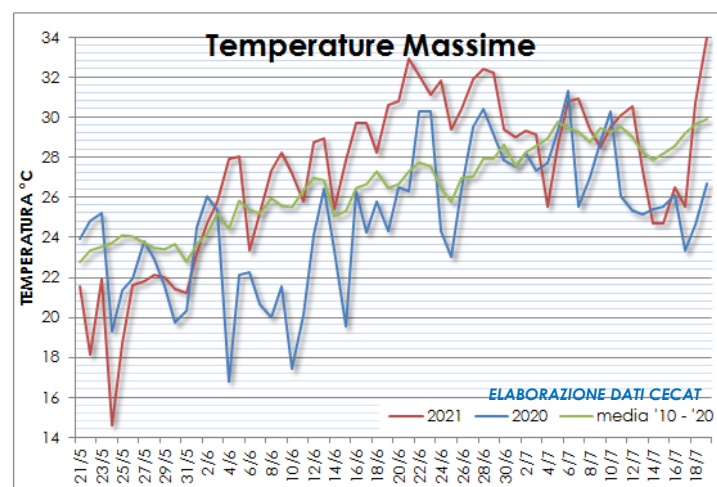
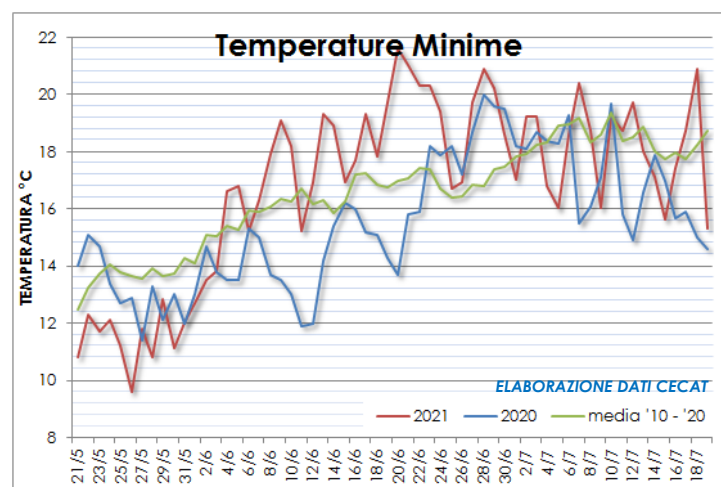
Precipitazioni piuttosto esigue, fatta eccezione per qualche località nella giornata di **martedì 13 Luglio**.

Temperature in fase di stabilizzazione, prosegue il momento di **tempo prevalentemente soleggiato**, che potrebbe essere interrotto da passaggi nuvolosi in prevalenza nella zona pedemontana.

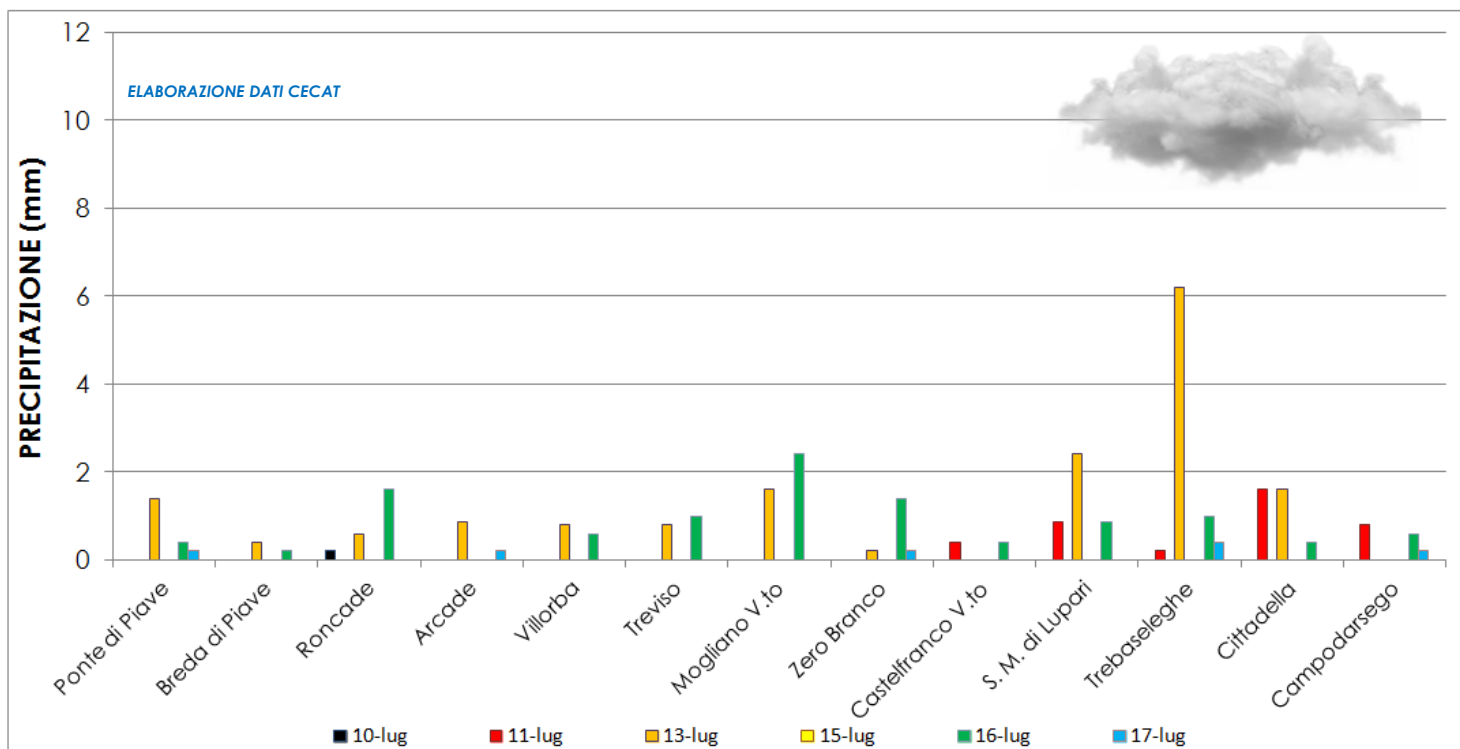
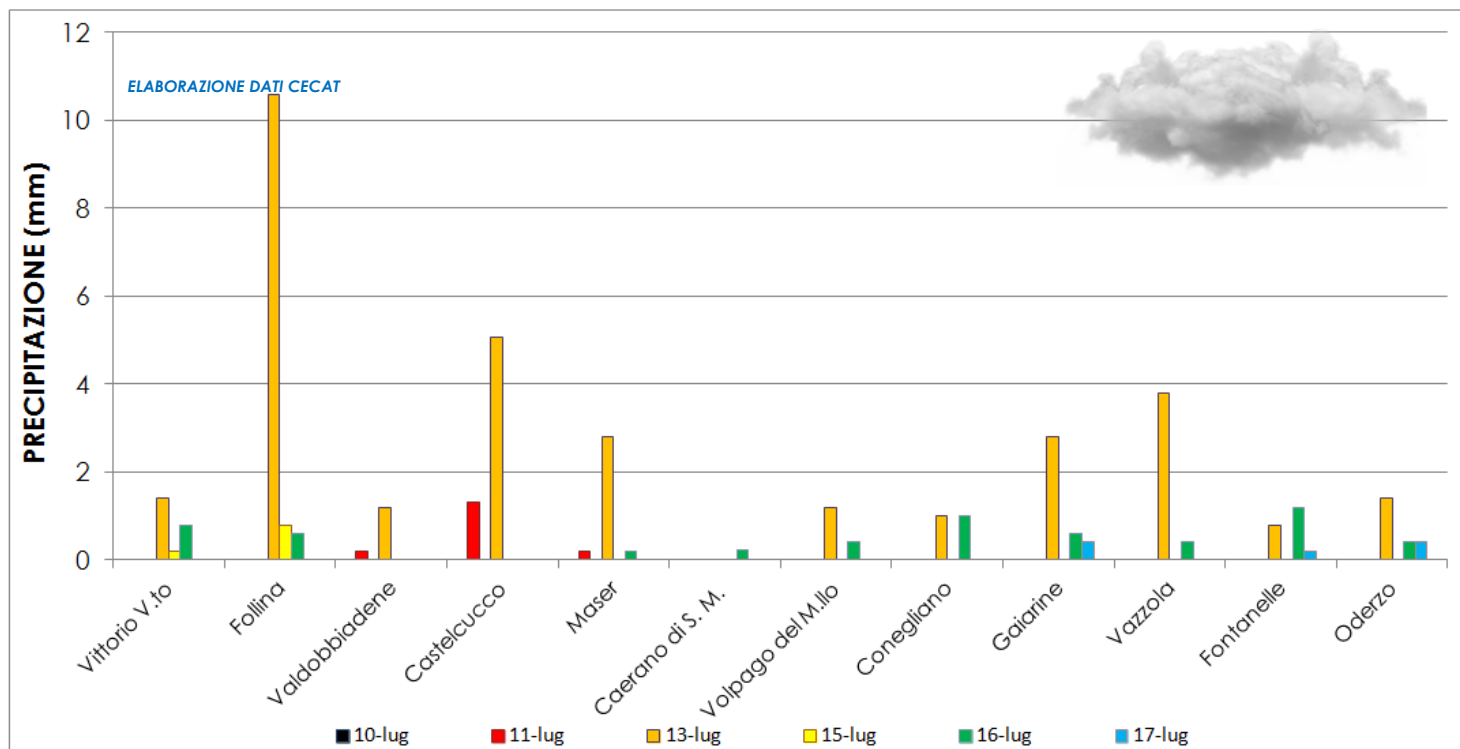
Questo l'andamento medio delle temperature in **PIANURA**:



Questo l'andamento medio delle temperature in **COLLINA**:



Nel grafico a seguire, l'andamento delle **piovosità** degli ultimi 10 giorni, nelle principali località monitorate da **CECAT**:



SITUAZIONE FENOLOGICA

Proseguono i monitoraggi dell'avanzamento delle fasi fenologiche.

Riprende l'attività vegetativa con lo sviluppo vigoroso delle femminelle, nella maggior parte della zone monitorate è possibile osservare per le varietà precoci una fase intermedia tra la **fase di chiusura del grappolo** (fase fenologica BBCH 79, Baggiolini L) e la **fase di inizio invaiatura** (fase fenologica BBCH 81, Baggiolini M), per le altre varietà le fasi fenologiche si attestano sulla **chiusura del grappolo** (fase fenologica BBCH 77, Baggiolini L).

Inizio fase di invaiatura

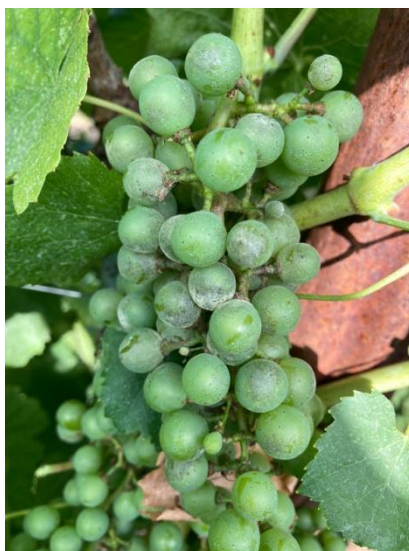


SITUAZIONE FITOSANITARIA

Visto il forte accrescimento della vegetazione, si è consigliato alle **aziende a conduzione BIO** di ripristinare la copertura entro **giovedì 22 Luglio** con **prodotti rameici** (350 g/ha Cu) contro **peronospora**, unitamente a Olio Essenziale di Arancio.

Si segnalano inoltre diversi focolai di **oidio**, aggiungere quindi **zolfo** al trattamento (dose medio-alte).

Per eventuali ulteriori problematiche concordare la miglior strategia di difesa con il proprio Tecnico di riferimento.



Grappolo colpito da oidio



Grappolo colpito da botrite

Si consiglia di prestare attenzione e rispettare le prossime **Comunicazioni di intervento**, tenendo sempre conto delle limitazioni riportate in etichetta, nei Protocolli viticoli e nei Regolamenti di zona.

[Grafici ed elaborazioni dati sono proprietà del CECAT, Centro per l'Educazione, la Cooperazione e l'Assistenza Tecnica, ed è pertanto vietato utilizzarli, riprodurli e/o modificarli inserendoli in altre pubblicazioni elettroniche o stampate senza l'esplicito consenso scritto del proprietario.](#)